
AURKIBIDEA

SARRERA	1
1. UNIBERTSITATE AURREKO IKASKETETAN Matrikulatuak 2003/2004 ikasturtea	2
2. LEHEN MAILAKO HEZKUNTZA (12 urte arte) Bilakaera	9
3. 2-16 URTE BITARTEKO BIZTANLERIA Euskararen ezagutza eta hizkuntza ereduak	14
ERANSKINAK	16
I. TAULA OSAGARRIAK	17
II. ITURRIAK ETA METODOLOGIA OHARRAK	30

SARRERA

Euskal Herrian unibertsitate aurreko irakaskuntzan euskarak zenbateko sarbidea duen jakiteko egindako datu bilketaren emaitzak aurkezten dizkizuegu ondoko orriotan. *Iturriak eta metodologia oharrak* atalean azaltzen dugun bezala, Euskal Herrian diharduten erakunde estatistiko eta hezkuntza sail ofizialak izan dira, funtsean, datu hauen jatorria. Datuak bildu eta sistematizatu ondoren, honako ataletan aurkezten dizkizuegu:

- Lehenengo atalean, gaur egun (2003/2004 ikasturtean, zehazki) hizkuntza ereduaren auzia zertan den jakiteko datuak aurkezten ditugu. Bertan, datu orokorrak ez ezik, ikasketa mailaren arabera zein herrialdekako datuak ere eskaintzen ditugu.
- Bigarren atalean, azken sei ikasturteetan izandako bilakaerari buruzko datuak bildu ditugu.
- Hirugarrenean, Arabako, Bizkaiko eta Gipuzkoako 2 eta 16 urte bitarteko haurretatik euskaraz zenbatek dakiten adierazten dugu, eta hizkuntza ereduaren berri ematen diguten datuak aurkezten dizkizuegu.
- Eranskinetan, azkenik, Arabarako, Bizkairako, Gipuzkoarako eta Nafarroa Garairako are datu xeheagoak aurkezten ditugu batetik, eta lanaren iturriak eta oharrak zehazten ditugu bestetik.

Datu hauek guztiak Hizkuntza Ereduen egoeraren lehen erradiografia bat egiteko eta horren aurrean irtenbideak proposatzeko baliagarri gerta bekizkie irakaskuntza alorrean eta hizkuntzaren normalizazioaren alde ari diren erakunde, eragile eta gizabanako guztiei.

1.

UNIBERTSITATE AURREKO IKASKETETAN MATRIKULATUAK 2003/2004 IKASTURTEA

1.1. Unibertsitate aurreko ikasketetan matrikulatuak, hizkuntza eredu arabera. Euskal Herria, 2003/2004 ikasturtea

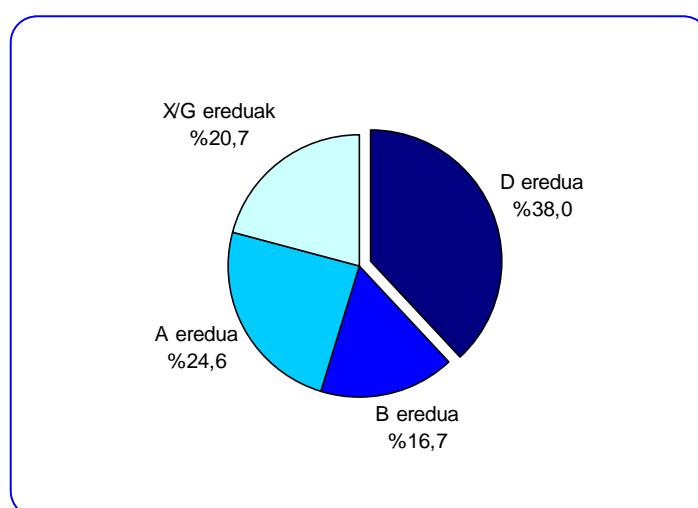
	Kop.	%
D eredia	164.375	38,0
B eredia	72.419	16,7
A eredia	106.269	24,6
X/G ereduak	89.666	20,7
Guztira	432.729	100

Iturria: Guk egindakoa. Iturrien taula, 1. lerroa.

Oharra: oharren taulan, 1. lerroa

Unibertsitate aurreko ikasketetan diharduten Euskal Herriko ikasle guztien artean, %38 ari dira euskaraz ikastea ahalbidetzen duen ereduari, D ereduari, alegia. Ikasle gehienak, gainerako %62ak, beste hizkuntza ereduari ari dira. Honela banatzen dira, zehatz-mehatz, euskal ikasleak hizkuntza eredu araberak:

- D ereduari ikasten dutenak: %38,0
- B ereduari: %16,7
- A ereduari: %24,6
- X eta G ereduari (euskararik ez, ezta ikasgai bezala ere): %20,7



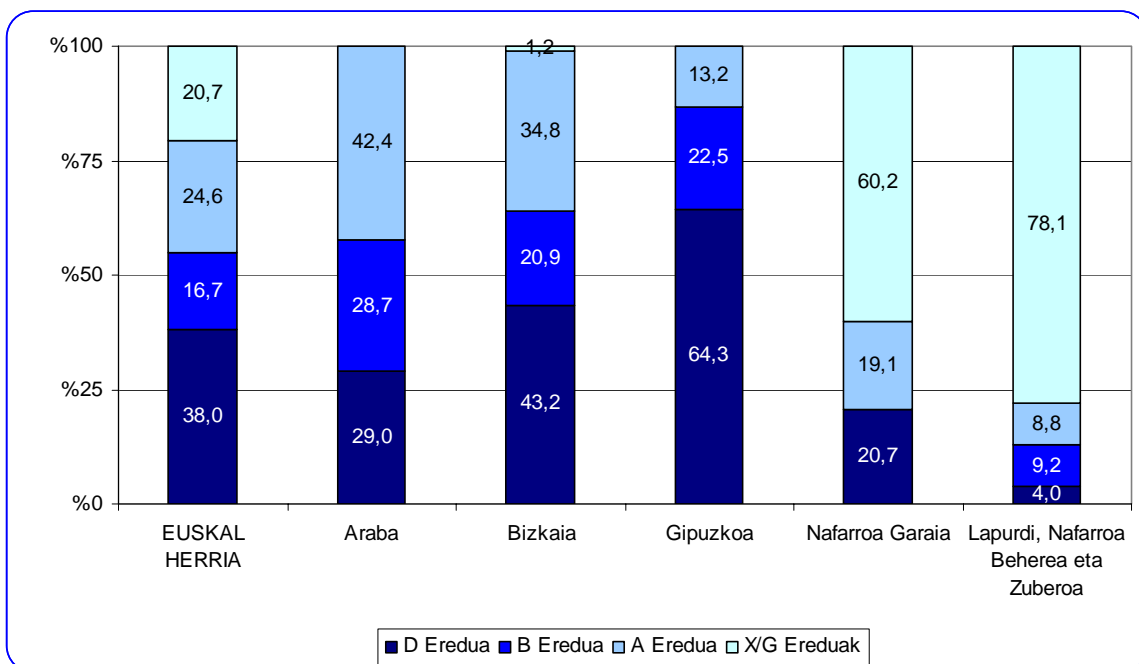
1.2. Unibertsitate aurreko ikasketetan matrikulatuak, hizkuntza eredu en arabera, herrialdeka. Euskal Herria, 2003/2004 ikasturtea

	EUSKAL HERRIA	Araba	Bizkaia	Gipuzkoa	Nafarroa Garaia	Lapurdi, Nafarroa Beherea eta Zuberoa
Guztira, kopurua absolutuak	432.729	42894	157290	101338	81985	49.222
D Eredua	164.375	12.419	67.923	65.139	16.949	1.945
B Eredua	72.419	12.308	32.812	22.795	0	4.504
A Eredua	106.269	18.167	54.675	13.404	15.680	4.343
X/G Ereduek	89.666	0	1.880	0	49.356	38.430
Guztira %	100	100	100	100	100	100
D Eredua	38,0	29,0	43,2	64,3	20,7	4,0
B Eredua	16,7	28,7	20,9	22,5	0,0	9,2
A Eredua	24,6	42,4	34,8	13,2	19,1	8,8
X/G Ereduek	20,7	0,0	1,2	0,0	60,2	78,1

Iturria: Guk egindakoa. Iturrien taula, 1. lerroa.

Oharra: oharren taulan, 1. Lerroa

Gipuzkoan bakarrik osatzen dute gehiengoa (%64,3) D eredu en diharduten ikasleek. Euskal Herriko gainerako herrialde guztietan ez dira erdira ere iristen eredu horretan diharduten ikasleak: %43,2 Bizkaian, %29,0 Araban, %20,7 Nafarroa Garaian eta %4,0 Ipar Euskal Herrian. Nafarroa Garaian eta Ipar Euskal Herrian, gainera, ikasle gehienek (%60,2 eta %78,1 hurrenez hurren) ez dute euskarazko ikasgai bakarra ere.



1.3. Unibertsitate aurreko ikasketetan matrikulatuak, hizkuntza eredu en eta ikasketa mailaren arabera. Euskal Herria, 2003/2004 ikasturtea

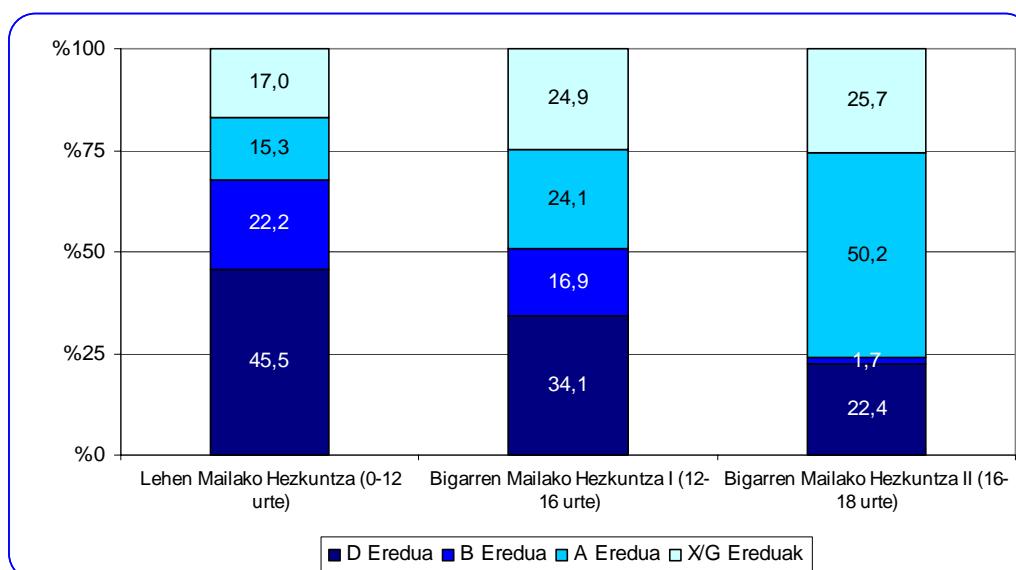
	GUZTIRA	Lehen Mailako Hezkuntza (0-12 urte)	Bigarren Mailako Hezkuntza I (12-16 urte)	Bigarren Mailako Hezkuntza II (16-18 urte)
Guztira, kopuruak absolutuak	432.729	237.781	107.071	87.877
D Eredua	164.375	108.235	36.466	19.674
B Eredua	72.419	52.818	18.110	1.491
A Eredua	106.269	36.351	25.807	44.111
X/G Ereduak	89.666	40.377	26.688	22.601
Guztira %	100	100	100	100
D Eredua	38,0	45,5	34,1	22,4
B Eredua	16,7	22,2	16,9	1,7
A Eredua	24,6	15,3	24,1	50,2
X/G Ereduak	20,7	17,0	24,9	25,7

Iturria: Guk egindakoa. Iturrien taula, 1. lerroa.

Oharra: oharren taulan, 1. lerroa

16 eta 18 urte bitarteko ikasleen artean ez dira laudenera iristen D ereduari dihardutenak. Izan ere, D ereduari diharduten Euskal Herriko ikasleen kopuruak jaitsi egiten dira ikasketa mailan gora egin ahala. Horrela, D ereduari ikasten dute:

- Lehen Mailako Hezkuntzan (12 urte bitarte) diharduten ikasleen %45,5ek.
- Bigarren Mailako Derrigorrezko Hezkuntzan (12-16 urte) diharduten ikasleen %34,1ek.
- Bigarren Mailako Hezkuntzako azken ikasturteetan (16-18 urte) diharduten ikasleen %22,4k.



1.4. Unibertsitate aurreko ikasketetan matrikulatuak, hizkuntza ereduak eta ikasketa mailaren arabera, herrialdeka. Euskal Herria, 2003/2004 ikasturtea

	Lehen Mailako Hezkuntza (0-12 urte)	Bigarren Mailako Hezkuntza I (12-16 urte)	Bigarren Mailako Hezkuntza II (16-18 urte)	Lehen Mailako Hezkuntza (0-12 urte)	Bigarren Mailako Hezkuntza I (12-16 urte)	Bigarren Mailako Hezkuntza II (16-18 urte)	
GUZTIRA Kop.	Kop.	Kop.	Kop.	GUZTIRA %	%	%	
EUSKAL HERRIA	432.729	237.781	107.071	87.877	100	100	100
D Eredua	164.375	108.235	36.466	19.674	38,0	45,5	22,4
B Eredua	72.419	52.818	18.110	1.491	16,7	22,2	1,7
A Eredua	106.269	36.351	25.807	44.111	24,6	15,3	50,2
X/G Ereduak	89.666	40.377	26.688	22.601	20,7	17,0	25,7
Araba	42.894	22.553	10.487	9.854	100	100	100
D Eredua	12.419	7.910	2.969	1.540	29,0	35,1	15,6
B Eredua	12.308	9.585	2.688	35	28,7	42,5	0,4
A Eredua	18.167	5.058	4.830	8.279	42,4	22,4	84,0
X/G Ereduak	0	0	0	0	0,0	0,0	0,0
Bizkaia	157.290	86.113	38.847	32.330	100	100	100
D Eredua	67.923	46.021	14.926	6.976	43,2	53,4	21,6
B Eredua	32.812	24.847	7.322	643	20,9	28,9	2,0
A Eredua	54.675	14.051	16.041	24.583	34,8	16,3	76,0
X/G Ereduak	1.880	1.194	558	128	1,2	1,4	0,4
Gipuzkoa	101.338	57.265	23.326	20.747	100	100	100
D Eredua	65.139	41.115	14.452	9.572	64,3	71,8	46,1
B Eredua	22.795	14.640	7.462	693	22,5	25,6	3,3
A Eredua	13.404	1.510	1.412	10.482	13,2	2,6	50,5
X/G Ereduak	0	0	0	0	0,0	0,0	0,0
Nafarroa Garaia	81.985	47.573	21.237	13.175	100	100	100
D Eredua	16.949	11.796	3.686	1.467	20,7	24,8	11,1
B Eredua	0	0	0	0	0,0	0,0	0,0
A Eredua	15.680	12.986	2.389	305	19,1	27,3	2,3
X/G Ereduak	49.356	22.791	15.162	11.403	60,2	47,9	86,6
Lapurdi, Nafarroa Beherea eta Zuberoa	49.222	24.277	13.174	11.771	100	100	100
D Eredua	1.945	1.393	433	119	4,0	5,7	1,0
B Eredua	4.504	3.746	638	120	9,2	15,4	1,0
A Eredua	4.343	2.746	1.135	462	8,8	11,3	3,9
X/G Ereduak	38.430	16.392	10.968	11.070	78,1	67,5	94,0

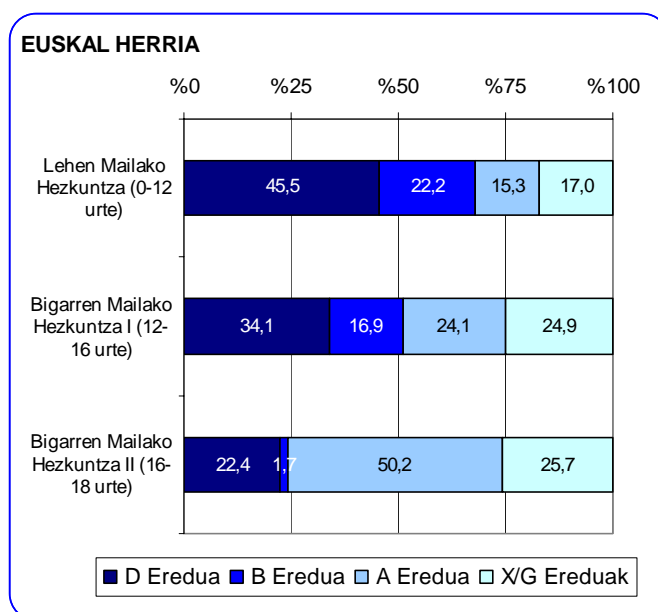
Iturria: Guk egindakoa. Iturrien taula, 1. lerroa.

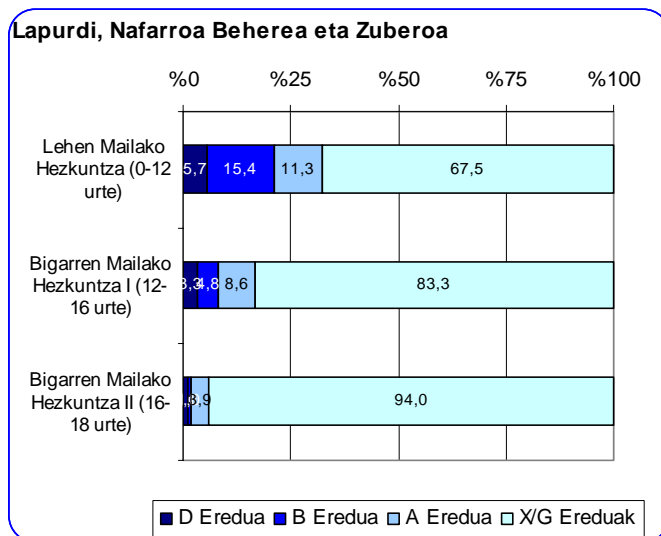
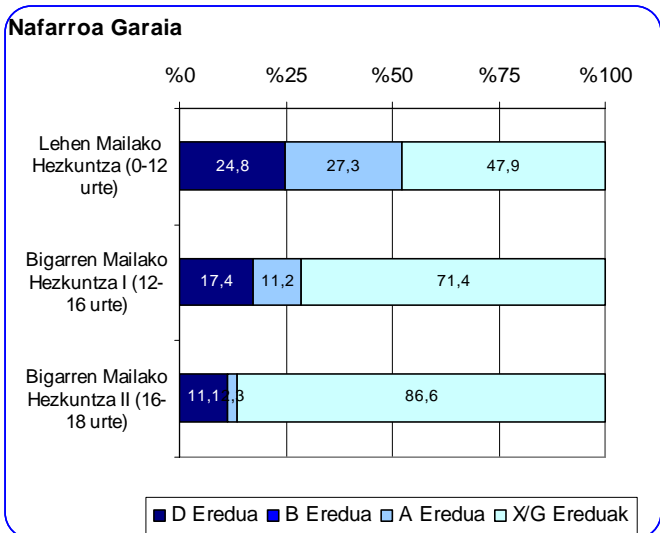
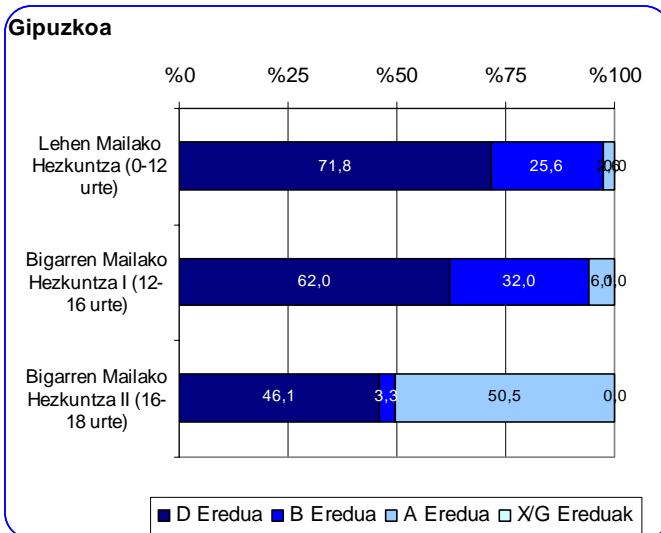
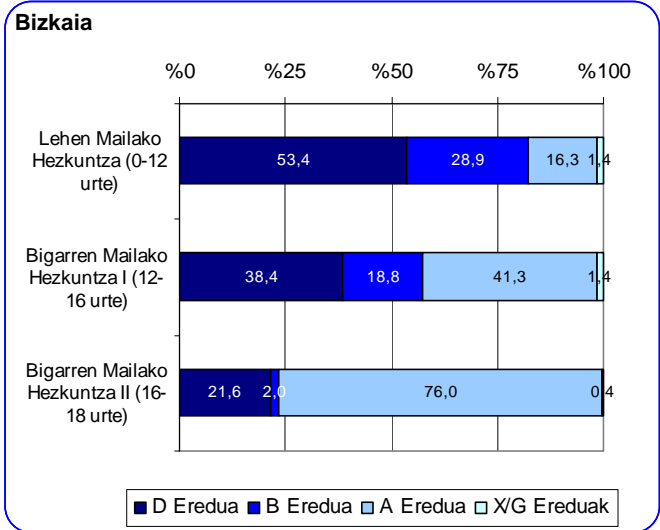
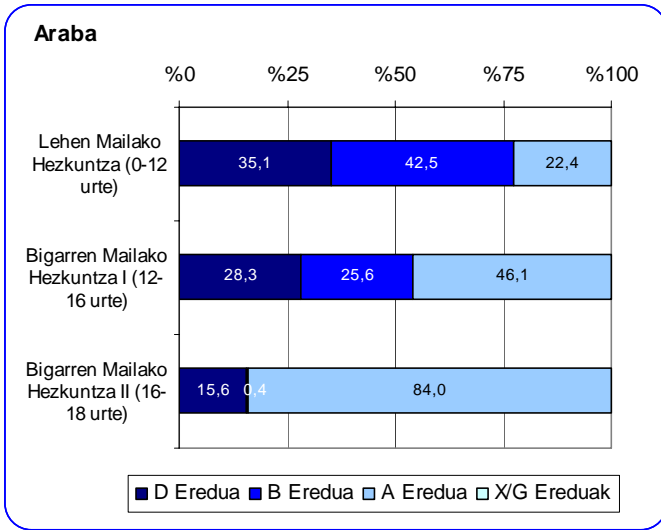
Oharra: oharren taulan, 1. lerroa

Oro har, hizkuntza ereduez aritzerakoan, haur txikiaren matrikulazio datuak aurkezteko ohitura dago. Errepara diezaiegun orain, 16-18 urte bitartekoei. Horien artean, esan bezala, lautik bat ere ez da ari (%22,4) D ereduan, eta hiru laurdenak pasatxo (%75,9) A, X edo G ereduetan ari dira. Herrialde guzti-guztietan ez dira erdira iristen D ereduan diharduten gazteak:

- D ereduan ari dira Gipuzkoako 16-18 urte bitarteko ikasleen %46,1.
- Bizkaikoen %21,6.
- Arabakoen %15,6
- Nafarroa Garaikoen %11,1.
- Ipar Euskal Herrikoen %1,0.

Txosten honen eranskinetan ikus daitekeen bezala, D ereduaren hedadura urri hori bereziki adierazgarria da Lanbide Heziketan. Horrela, Hego Euskal Herrian Lanbide Heziketan dihardutenen %11,8 bakarrik ari dira D ereduan. Gainera, herrialde guztietan ikusten da euskarazko ereduak duen zabalkunde eskas hori: . Gipuzkoan, Lanbide Heziketan ari diren ikasleen herenak ere ez dira ari D ereduan (%32,1). Gainerako herrialdeetan, berriz, hutsaren hurrena da D ereduak Lanbide Heziketan duen sarbidea: ikasleen %5,6 ari dira Bizkaian, eta %2,1 Araban eta Nafarroa Garaian.





2.

LEHEN MAILAKO HEZKUNTZA (12 URTE ARTE) BILAKAERA

2.1. Lehen Mailako Hezkuntzan (12 urte arte) matrikulatuen bilakaera, hizkuntza ereduaren arabera. Euskal Herria, 1997/98 - 2002/2003 (ikasturteka)

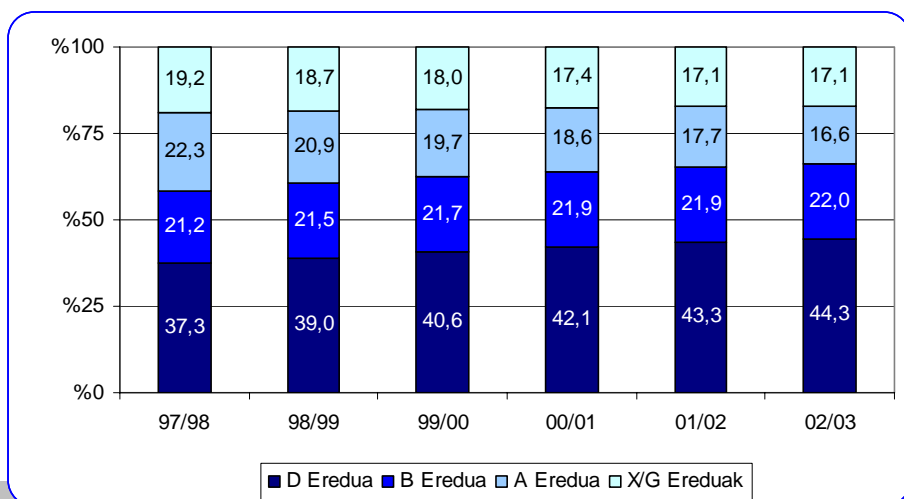
	97/98	98/99	99/00	00/01	01/02	02/03
Guztira, kopurua absolutuak	229.013	225.055	224.266	224.612	227.247	232.668
D Eredua	85.479	87.706	91.006	94.459	98.407	103.132
B Eredua	48.603	48.311	48.714	49.157	49.724	51.121
A Eredua	50.969	47.000	44.082	41.838	40.227	38.733
X/G Ereduak	43.962	42.038	40.464	39.158	38.889	39.682
Guztira %	100	100	100	100	100	100
D Eredua	37,3	39,0	40,6	42,1	43,3	44,3
B Eredua	21,2	21,5	21,7	21,9	21,9	22,0
A Eredua	22,3	20,9	19,7	18,6	17,7	16,6
X/G Ereduak	19,2	18,7	18,0	17,4	17,1	17,1

Iturria: Guk egindakoa. Iturrien taula, 2. lerroa.

Oharra: oharren taulan, 2. lerroa

Lehen Mailako Hezkuntzak (12 urte artekoak) azken sei urteotan izan duen bilakaera: D ereduak gora egin du; A, X eta G ereduak behera. Bilakaera, ordea, nahiko motela izan da: 1997/1998ko %37,3tik 2002/2003ko %44,3ra.

D ereduaren hazkundeak erritmo horretan jarraituko balu, 48 ikasturte beharko lirateke (eta 2050/2051 ikasturtera iritsi beharko genuke) euskal haur guztiek eredu horretan ikasteko. Hazkundearen erritmoa moteltzen ari da, gainera. Horrela, 1991/1992-1996/1997 bost urteko epean izandako hazkundera hurrengo bost urteetakoarekin alderatuta, argi ikusten da lehenengo aldiaren askoz ere gehiago handitu zela euskal ereduaren bigarrenengo baino (lehenengoan +%12,0 puntu egin zuen gora D ereduak eta bigarrenengoan +%8,4). Portzentuakiki: +%52,2 eta +%24,0.



2.2. Lehen Mailako Hezkuntzan (12 urte arte) matrikulatuen bilakaera, hizkuntza ereduaren arabera. Euskal Herria, 1997/98 - 2003/2004 (ikasturteka)

	97/98	98/99	99/00	00/01	01/02	02/03	03/04
	kop.	kop.	kop.	kop.	kop.	kop.	kop.
EUSKAL HERRIA	229.013	225.055	224.266	224.612	227.247	232.668	
D Eredua	85.479	87.706	91.006	94.459	98.407	103.132	
B Eredua	48.603	48.311	48.714	49.157	49.724	51.121	
A Eredua	50.969	47.000	44.082	41.838	40.227	38.733	
X/G Ereduak	43.962	42.038	40.464	39.158	38.889	39.682	
Araba	22.065	21.430	21.274	21.230	21.409	21.845	22.553
D Eredua	6.389	6.249	6.526	6.709	7.067	7.358	7.910
B Eredua	7.074	7.509	7.843	8.203	8.544	9.086	9.585
A Eredua	8.602	7.672	6.905	6.318	5.798	5.401	5.058
X/G Ereduak	0	0	0	0	0	0	0
Bizkaia	86.206	84.229	83.079	82.595	83.183	84.560	86.113
D Eredua	36.063	37.379	38.767	40.240	42.008	43.907	46.021
B Eredua	20.490	20.656	21.078	21.697	22.416	23.608	24.847
A Eredua	28.319	24.868	21.942	19.377	17.506	15.834	14.051
X/G Ereduak	1.334	1.326	1.292	1.281	1.253	1.211	1.194
Gipuzkoa	52.943	51.973	52.316	52.619	53.231	54.714	57.265
D Eredua	32.075	32.784	33.945	35.255	36.629	38.514	41.115
B Eredua	18.285	17.055	16.422	15.579	14.913	14.575	14.640
A Eredua	2.583	2.134	1.949	1.785	1.689	1.625	1.510
X/G Ereduak	0	0	0	0	0	0	0
Nafarroa Garaia	43.531	43.146	43.320	43.891	45.147	46.899	47.573
D Eredua	9.706	10.002	10.435	10.900	11.310	11.950	11.796
B Eredua	169	144	142	116	105	102	0
A Eredua	8.858	9.753	10.691	11.661	12.488	13.028	12.986
X/G Ereduak	24.798	23.247	22.052	21.214	21.244	21.819	22.791
Lapurdi, Nafarroa Beherea eta Zuberoa	24.268	24.277	24.277	24.277	24.277	24.650	
D Eredua	1.246	1.292	1.333	1.355	1.393	1.403	
B Eredua	2.585	2.947	3.229	3.562	3.746	3.750	
A Eredua	2.607	2.573	2.595	2.697	2.746	2.845	
X/G Ereduak	17.830	17.465	17.120	16.663	16.392	16.652	

Iturria: Guk egindakoa. Iturrien taula, 2. lerroa.

Oharra: oharren taulan, 2. lerroa

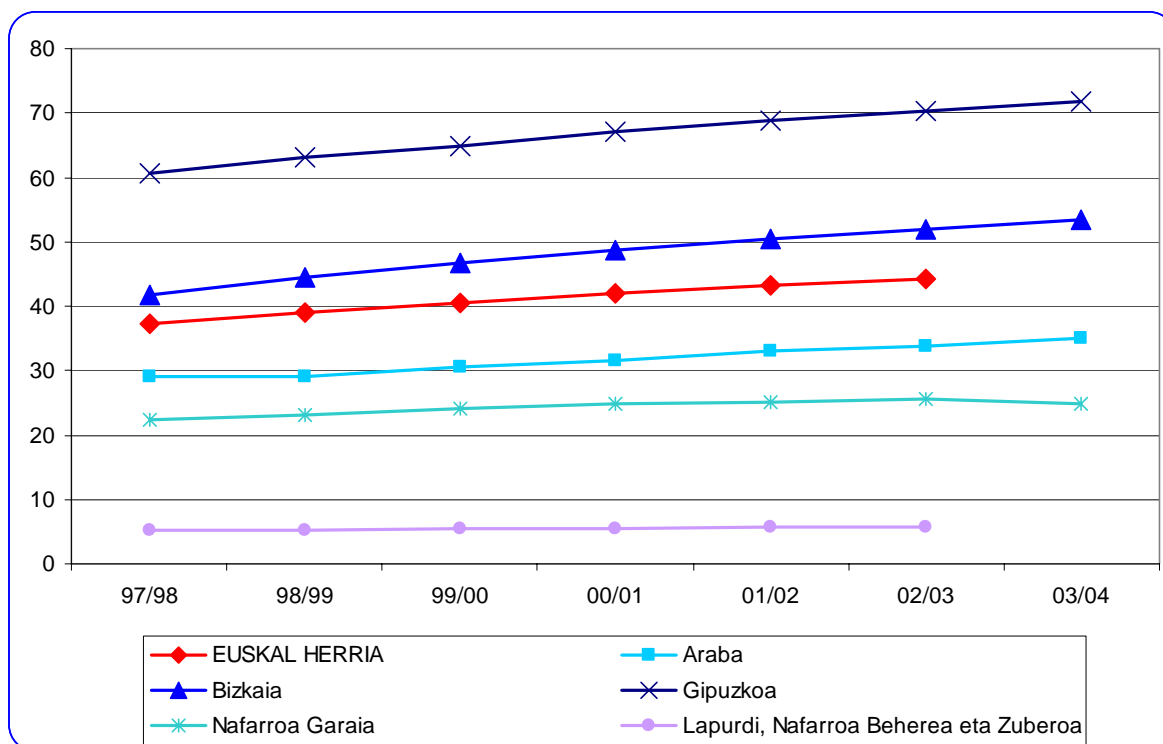
	97/98	98/99	99/00	00/01	01/02	02/03	03/04
	%	%	%	%	%	%	%
EUSKAL HERRIA	100	100	100	100	100	100	
D Eredua	37,3	39,0	40,6	42,1	43,3	44,3	
B Eredua	21,2	21,5	21,7	21,9	21,9	22,0	
A Eredua	22,3	20,9	19,7	18,6	17,7	16,6	
X/G Ereduak	19,2	18,7	18,0	17,4	17,1	17,1	
Araba	100	100	100	100	100	100	100
D Eredua	29,0	29,2	30,7	31,6	33,0	33,7	35,1
B Eredua	32,1	35,0	36,9	38,6	39,9	41,6	42,5
A Eredua	39,0	35,8	32,5	29,8	27,1	24,7	22,4
X/G Ereduak	0,0	0,0	0,0	0,0	0,0	0,0	0,0
Bizkaia	100	100	100	100	100	100	100
D Eredua	41,8	44,4	46,7	48,7	50,5	51,9	53,4
B Eredua	23,8	24,5	25,4	26,3	26,9	27,9	28,9
A Eredua	32,9	29,5	26,4	23,5	21,0	18,7	16,3
X/G Ereduak	1,5	1,6	1,6	1,6	1,5	1,4	1,4
Gipuzkoa	100	100	100	100	100	100	100
D Eredua	60,6	63,1	64,9	67,0	68,8	70,4	71,8
B Eredua	34,5	32,8	31,4	29,6	28,0	26,6	25,6
A Eredua	4,9	4,1	3,7	3,4	3,2	3,0	2,6
X/G Ereduak	0	0	0	0	0	0	0
Nafarroa Garaia	100	100	100	100	100	100	100
D Eredua	22,3	23,2	24,1	24,8	25,1	25,5	24,8
B Eredua	0,4	0,3	0,3	0,3	0,2	0,2	0,0
A Eredua	20,3	22,6	24,7	26,6	27,7	27,8	27,3
X/G Ereduak	57,0	53,9	50,9	48,3	47,1	46,5	47,9
Lapurdi, Nafarroa Beherea eta Zuberoa	100	100	100	100	100	100	
D Eredua	5,1	5,3	5,5	5,6	5,7	5,7	
B Eredua	10,7	12,1	13,3	14,7	15,4	15,2	
A Eredua	10,7	10,6	10,7	11,1	11,3	11,5	
X/G Ereduak	73,5	71,9	70,5	68,6	67,5	67,6	

Iturria: Guk egindakoa. Iturrien taula, 2. lerroa.

Oharra: oharren taulan, 2. lerroa

D ereduaren igoera herrialde guztietan gertatzen da. Indartsuago Bizkaian eta Gipuzkoan, eta ahulago Nafarroa Garaian eta, batez ere, Ipar Euskal Herrian.

Lehen Mailako Hezkuntzan (12 urte arte) D erduan matrikulatuen bilakaera. Euskal Herria, 1997/98 - 2003/2004 (ikasturteka)



3.

2-16 URTE BITARTEKO BIZTANLERIA

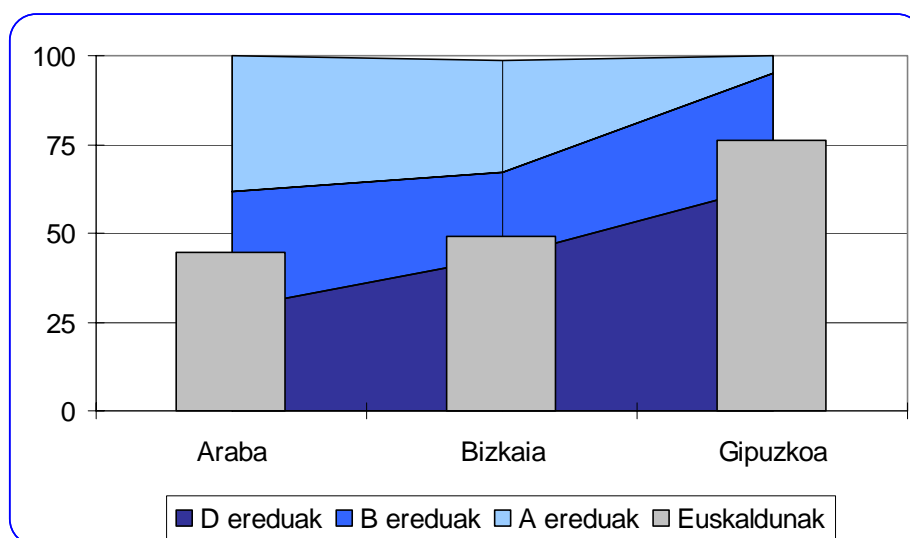
EUSKARAREN EZAGUTZA ETA HIZKUNTZA EREDUAK

3.1. 2-16 urte bitarteko haurren zentsuaren arabera euskaldun portzentajea (2001), eta adin tarte horretako matrikulazioak, hizkuntza ereduaren arabera (2000/2001 ikasturtea). Araba, Bizkaia eta Gipuzkoa

	Euskaldunak	D eta B ereduak	D, B eta A ereduak	D ereduak	B ereduak	A ereduak
	%	%	%	%	%	%
Araba	44,5	61,7	100,0	28,9	32,8	38,3
Bizkaia	49,0	66,9	98,5	43,2	23,7	31,6
Gipuzkoa	76,3	95,1	100,0	63,6	31,4	4,9

Iturria: Guk egindakoa. Iturrien taula, 3. lerroa.

Oharra: oharren taulan, 3. lerroa



Lerro hauen gainean dagoen grafikoa, garai berari buruzko bi datu iturri uztartzen dira:

- Batetik, 16 urte bitarteko haur eta gaztetxoetatik euskaraz zekitenen kopurua, 2001eko zentsutik hartua.
- Bestetik, 2000/2001 ikasturtean, adin horietako haur eta gaztetxoek zein hizkuntza eredu hautatu zuten.

Lehenagotik ere hezkuntza munduko eragileek bazekitena argi uzten dute datu hauek: B eta A ereduak ez dituzte haurrak euskalduntzen. Bi eredu horiek bertan ikasten duten ikasleak euskalduntzeko balioko balute, %100etik hurbil beharko luke haur eta gaztetxoaren artean euskaldunen kopuruak. Ehuneko hori, ordea, %76,3koa da Gipuzkoan, %49,0koa Bizkaian eta %44,5koa Araban. Are gehiago, B ereduak berak ere euskalduntzeko balioko balu, euskaldun gehiago behar lukete haurren eta gaztetxoaren artean. Azken batean, D ereduak diharduten ikasleek ehuneko baina pixka bat handiagoa besterik ez da euskaldunen kopurua. Ondorioa argia da beraz: A eta B ereduak ez dituzte euskalduntzen bertan ikasten duten haur eta gaztetxo gehienak.

ERANSKI NAK



TAULA OSAGARRIAK

I. Unibertsitate aurreko ikasketetan matrikulatuak, hizkuntza ereduak eta ikasketa mailaren arabera. Hego Euskal Herria, 2003/2004 ikasturtea

	GUZTIRA	Haur	Lehen	Derrigorrezko	Batxilergoa	Lanbide
	Kop.	Hezkuntza	Hezkuntza	Hezkuntza	Kop.	Heziketa
	Kop.	Kop.	Kop.	(DBH)	Kop.	Kop.
Hego Euskal Herria	383.507	84.202	129.302	93.897	39.795	36.311
D Eredua	162.430	46.361	60.481	36.033	15.268	4.287
B Eredua	67.915	19.578	29.494	17.472	606	765
A Eredua	101.926	9.823	23.782	24.672	18.602	25.047
X/G Ereduak	51.236	8.440	15.545	15.720	5.319	6.212
Araba	42.894	8.828	13.725	10.487	5.026	4.828
D Eredua	12.419	3.320	4.590	2.969	1.439	101
B Eredua	12.308	4.121	5.464	2.688	0	35
A Eredua	18.167	1.387	3.671	4.830	3.587	4.692
X Eredua	0	0	0	0	0	0
Bizkaia	157.290	35.324	50.789	38.847	17.164	15.166
D Eredua	67.923	20.641	25.380	14.926	6.123	853
B Eredua	32.812	10.526	14.321	7.322	134	509
A Eredua	54.675	3.769	10.282	16.041	10.779	13.804
X Eredua	1.880	388	806	558	128	0
Gipuzkoa	101.338	23.871	33.394	23.326	10.780	9.967
D Eredua	65.139	18.384	22.731	14.452	6.371	3.201
B Eredua	22.795	4.931	9.709	7.462	472	221
A Eredua	13.404	556	954	1.412	3.937	6.545
X Eredua	0	0	0	0	0	0
Nafarroa Garaia	81.985	16.179	31.394	21.237	6.825	6.350
D Eredua	16.949	4.016	7.780	3.686	1.335	132
B Eredua	0	0	0	0	0	0
A Eredua	15.680	4.111	8.875	2.389	299	6
G Eredua	49.356	8.052	14.739	15.162	5.191	6.212

Iturria: Guk egindakoa. Iturrien taula, 4. lerroa.

Oharra: oharren taulan, 4. lerroa

I. Unibertsitate aurreko ikasketetan matrikulatuak, hizkuntza ereduak eta ikasketa mailaren arabera. Hego Euskal Herria, 2003/2004 ikasturtea

	GUZTIRA %	Haur Hezkuntza %	Lehen Hezkuntza %	Derrigorrezko Bigarren Hezkuntza (DBH) %	Batxilergoa %	Lanbide Heziketa %
Hego Euskal Herria	100	100	100	100	100	100
D Eredua	42,4	55,1	46,8	38,4	38,4	11,8
B Eredua	17,7	23,3	22,8	18,6	1,5	2,1
A Eredua	26,6	11,7	18,4	26,3	46,7	69,0
X/G Ereduek	13,4	10,0	12,0	16,7	13,4	17,1
Araba	100	100	100	100	100	100
D Eredua	29,0	37,6	33,4	28,3	28,6	2,1
B Eredua	28,7	46,7	39,8	25,6	0,0	0,7
A Eredua	42,4	15,7	26,7	46,1	71,4	97,2
X Eredua	0,0	0,0	0,0	0,0	0,0	0,0
Bizkaia	100	100	100	100	100	100
D Eredua	43,2	58,4	50,0	38,4	35,7	5,6
B Eredua	20,9	29,8	28,2	18,8	0,8	3,4
A Eredua	34,8	10,7	20,2	41,3	62,8	91,0
X Eredua	1,2	1,1	1,6	1,4	0,7	0,0
Gipuzkoa	100	100	100	100	100	100
D Eredua	64,3	77,0	68,1	62,0	59,1	32,1
B Eredua	22,5	20,7	29,1	32,0	4,4	2,2
A Eredua	13,2	2,3	2,9	6,1	36,5	65,7
X Eredua	0,0	0,0	0,0	0,0	0,0	0,0
Nafarroa Garaia	100	100	100	100	100	100
D Eredua	20,7	24,8	24,8	17,4	19,6	2,1
B Eredua	0,0	0,0	0,0	0,0	0,0	0,0
A Eredua	19,1	25,4	28,3	11,2	4,4	0,1
G Eredua	60,2	49,8	46,9	71,4	76,1	97,8

Iturria: Guk egindakoa. Iturrien taula, 4. lerroa.

Oharra: oharren taulan, 4. lerroa

II. Unibertsitate aurreko ikasketetan matrikulatuen bilakaera, hizkuntza ereduaren eta ikasketa mailaren arabera. Araba, 1996/1997 - 2003/2004 (ikasturteka)

	96-97	97-98	98-99	99-00	00-01	01-02	02-03	03-04
	Kop.	Kop.	Kop.	Kop.	Kop.	Kop.	Kop.	Kop.
GUZTIRA	50.851	48.245	46.085	43.891	43.331	42.562	42.537	42.894
D Eredua	9.960	10.536	10.471	10.770	11.117	11.498	11.899	12.419
B Eredua	8.642	8.820	9.706	10.367	10.868	11.222	11.702	12.308
A Eredua	32.060	28.866	25.828	22.754	21.346	19.842	18.936	18.167
X Eredua	189	23	80	0	0	0	0	0
Haur Hezkuntza	7.124	6.959	6.883	7.076	7.521	7.836	8.216	8.828
D Eredua	2.305	2.397	2.405	2.485	2.639	2.817	3.002	3.320
B Eredua	2.642	2.643	2.759	3.112	3.483	3.671	3.843	4.121
A Eredua	2.171	1.919	1.719	1.479	1.399	1.348	1.371	1.387
X Eredua	6	0	0	0	0	0	0	0
Lehen Hezkuntza	16.086	15.106	14.547	14.198	13.709	13.573	13.629	13.725
D Eredua	3.593	3.992	3.844	4.041	4.070	4.250	4.356	4.590
B Eredua	4.762	4.431	4.750	4.731	4.720	4.873	5.243	5.464
A Eredua	7.653	6.683	5.953	5.426	4.919	4.450	4.030	3.671
X Eredua	78	0	0	0	0	0	0	0
Derrigorrezko Bigarren Hezkuntza (DBH)	6.885	10.459	13.113	12.494	11.888	11.171	10.722	10.487
D Eredua	1.314	2.227	2.999	2.814	2.865	2.803	2.873	2.969
B Eredua	1.196	1.688	2.197	2.524	2.665	2.678	2.616	2.688
A Eredua	4.375	6.544	7.917	7.156	6.358	5.690	5.233	4.830
X Eredua	0	0	0	0	0	0	0	0
Batxilergoa	15.032	10.571	6.639	6.212	5.561	5.602	5.386	5.026
D Eredua	2.748	1.920	1.223	1.422	1.533	1.568	1.534	1.439
B Eredua	42	58	0	0	0	0	0	0
A Eredua	12.242	8.593	5.416	4.790	4.028	4.034	3.852	3.587
X Eredua	0	0	0	0	0	0	0	0
Lanbide Heziketa	5.724	5.150	4.903	3.911	4.652	4.380	4.584	4.828
D Eredua	0	0	0	8	10	60	134	101
B Eredua	0	0	0	0	0	0	0	35
A Eredua	5.619	5.127	4.823	3.903	4.642	4.320	4.450	4.692
X Eredua	105	23	80	0	0	0	0	0

Iturria: Guk egindakoa. Iturrien taula, 5. lerroa.

II. Unibertsitate aurreko ikasketetan matrikulatuen bilakaera, hizkuntza ereduaren eta ikasketa mailaren arabera. Araba, 1996/1997 - 2003/2004 (ikasturteka)

	96-97	97-98	98-99	99-00	00-01	01-02	02-03	03-04
	%	%	%	%	%	%	%	%
GUZTIRA	100	100	100	100	100	100	100	100
D Eredua	19,6	21,8	22,7	24,5	25,7	27,0	28,0	29,0
B Eredua	17,0	18,3	21,1	23,6	25,1	26,4	27,5	28,7
A Eredua	63,0	59,8	56,0	51,8	49,3	46,6	44,5	42,4
X Eredua	0,4	0,0	0,2	0,0	0,0	0,0	0,0	0,0
Haur Hezkuntza	100	100	100	100	100	100	100	100
D Eredua	32,4	34,4	34,9	35,1	35,1	35,9	36,5	37,6
B Eredua	37,1	38,0	40,1	44,0	46,3	46,8	46,8	46,7
A Eredua	30,5	27,6	25,0	20,9	18,6	17,2	16,7	15,7
X Eredua	0,1	0,0	0,0	0,0	0,0	0,0	0,0	0,0
Lehen Hezkuntza	100	100	100	100	100	100	100	100
D Eredua	22,3	26,4	26,4	28,5	29,7	31,3	32,0	33,4
B Eredua	29,6	29,3	32,7	33,3	34,4	35,9	38,5	39,8
A Eredua	47,6	44,2	40,9	38,2	35,9	32,8	29,6	26,7
X Eredua	0,5	0,0	0,0	0,0	0,0	0,0	0,0	0,0
Derrigorrezko Bigarren Hezkuntza (DBH)	100	100	100	100	100	100	100	100
D Eredua	19,1	21,3	22,9	22,5	24,1	25,1	26,8	28,3
B Eredua	17,4	16,1	16,8	20,2	22,4	24,0	24,4	25,6
A Eredua	63,5	62,6	60,4	57,3	53,5	50,9	48,8	46,1
X Eredua	0,0	0,0	0,0	0,0	0,0	0,0	0,0	0,0
Batxilergoa	100	100	100	100	100	100	100	100
D Eredua	18,3	18,2	18,4	22,9	27,6	28,0	28,5	28,6
B Eredua	0,3	0,5	0,0	0,0	0,0	0,0	0,0	0,0
A Eredua	81,4	81,3	81,6	77,1	72,4	72,0	71,5	71,4
X Eredua	0,0	0,0	0,0	0,0	0,0	0,0	0,0	0,0
Lanbide Heziketa	100	100	100	100	100	100	100	100
D Eredua	0,0	0,0	0,0	0,2	0,2	1,4	2,9	2,1
B Eredua	0,0	0,0	0,0	0,0	0,0	0,0	0,0	0,7
A Eredua	98,2	99,6	98,4	99,8	99,8	98,6	97,1	97,2
X Eredua	1,8	0,4	1,6	0,0	0,0	0,0	0,0	0,0

Iturria: Guk egindakoa. Iturrien taula, 5. lerroa.

III. Unibertsitate aurreko ikasketetan matrikulatuen bilakaera, hizkuntza ereduaren eta ikasketa mailaren arabera. Bizkaia, 1996/1997 - 2003/2004 (ikasturteka)

	96-97	97-98	98-99	99-00	00-01	01-02	02-03	03-04
	Kop.	Kop.	Kop.	Kop.	Kop.	Kop.	Kop.	Kop.
GUZTIRA	188.681	180.942	173.268	164.546	162.632	159.155	157.260	157.290
D Eredua	53.816	56.231	57.918	60.007	62.038	63.692	65.519	67.923
B Eredua	26.352	27.349	29.066	29.737	31.003	31.219	31.908	32.812
A Eredua	106.046	94.934	83.898	72.853	67.641	62.281	57.935	54.675
X Eredua	2.467	2.428	2.386	1.949	1.950	1.963	1.898	1.880
Haur Hezkuntza	29.026	29.510	29.637	30.132	30.981	32.345	33.899	35.324
D Eredua	14.028	15.250	15.986	16.707	17.594	18.649	19.641	20.641
B Eredua	7.044	7.297	7.897	8.431	8.934	9.297	9.893	10.526
A Eredua	7.525	6.564	5.359	4.596	4.051	4.000	3.976	3.769
X Eredua	429	399	395	398	402	399	389	388
Lehen Hezkuntza	59.470	56.696	54.592	52.947	51.614	50.838	50.661	50.789
D Eredua	20.218	20.813	21.393	22.060	22.646	23.359	24.266	25.380
B Eredua	14.121	13.193	12.759	12.647	12.763	13.119	13.715	14.321
A Eredua	24.224	21.755	19.509	17.346	15.326	13.506	11.858	10.282
X Eredua	907	935	931	894	879	854	822	806
Derrigorrezko Bigarren Hezkuntza (DBH)	25.681	38.233	48.713	46.718	44.222	41.989	39.763	38.847
D Eredua	6.953	10.834	14.331	14.618	14.573	14.380	14.473	14.926
B Eredua	4.488	6.520	8.270	8.418	8.371	8.032	7.556	7.322
A Eredua	13.930	20.446	25.581	23.125	20.713	18.986	17.161	16.041
X Eredua	310	433	531	557	565	591	573	558
Batxilergoa	52.024	37.849	24.455	22.739	20.786	19.321	17.850	17.164
D Eredua	12.404	9.118	5.889	6.140	6.598	6.538	6.362	6.123
B Eredua	699	320	140	241	250	170	166	134
A Eredua	38.620	28.238	18.334	16.258	13.834	12.494	11.208	10.779
X Eredua	301	173	92	100	104	119	114	128
Lanbide Heziketa	22.480	18.654	15.871	12.010	15.029	14.662	15.087	15.166
D Eredua	213	216	319	482	627	766	777	853
B Eredua	0	19	0	0	685	601	578	509
A Eredua	21.747	17.931	15.115	11.528	13.717	13.295	13.732	13.804
X Eredua	520	488	437	0	0	0	0	0

Iturria: Guk egindakoa. Iturrien taula, 5. lerroa.

III. Unibertsitate aurreko ikasketetan matrikulatuen bilakaera, hizkuntza eredu en eta ikasketa mailaren arabera. Bizkaia, 1996/1997 - 2003/2004 (ikasturteka)

	96-97	97-98	98-99	99-00	00-01	01-02	02-03	03-04
	%	%	%	%	%	%	%	%
GUZTIRA	100	100	100	100	100	100	100	100
D Eredua	28,5	31,1	33,4	36,5	38,1	40,0	41,7	43,2
B Eredua	14,0	15,1	16,8	18,1	19,1	19,6	20,3	20,9
A Eredua	56,2	52,5	48,4	44,3	41,6	39,1	36,8	34,8
X Eredua	1,3	1,3	1,4	1,2	1,2	1,2	1,2	1,2
Haur Hezkuntza	100	100	100	100	100	100	100	100
D Eredua	48,3	51,7	53,9	55,4	56,8	57,7	57,9	58,4
B Eredua	24,3	24,7	26,6	28,0	28,8	28,7	29,2	29,8
A Eredua	25,9	22,2	18,1	15,3	13,1	12,4	11,7	10,7
X Eredua	1,5	1,4	1,3	1,3	1,3	1,2	1,1	1,1
Lehen Hezkuntza	100	100	100	100	100	100	100	100
D Eredua	34,0	36,7	39,2	41,7	43,9	45,9	47,9	50,0
B Eredua	23,7	23,3	23,4	23,9	24,7	25,8	27,1	28,2
A Eredua	40,7	38,4	35,7	32,8	29,7	26,6	23,4	20,2
X Eredua	1,5	1,6	1,7	1,7	1,7	1,7	1,6	1,6
Derrigorrezko Bigarren Hezkuntza (DBH)	100	100	100	100	100	100	100	100
D Eredua	27,1	28,3	29,4	31,3	33,0	34,2	36,4	38,4
B Eredua	17,5	17,1	17,0	18,0	18,9	19,1	19,0	18,8
A Eredua	54,2	53,5	52,5	49,5	46,8	45,2	43,2	41,3
X Eredua	1,2	1,1	1,1	1,2	1,3	1,4	1,4	1,4
Batxilergoa	100	100	100	100	100	100	100	100
D Eredua	23,8	24,1	24,1	27,0	31,7	33,8	35,6	35,7
B Eredua	1,3	0,8	0,6	1,1	1,2	0,9	0,9	0,8
A Eredua	74,2	74,6	75,0	71,5	66,6	64,7	62,8	62,8
X Eredua	0,6	0,5	0,4	0,4	0,5	0,6	0,6	0,7
Lanbide Heziketa	100	100	100	100	100	100	100	100
D Eredua	0,9	1,2	2,0	4,0	4,2	5,2	5,2	5,6
B Eredua	0,0	0,1	0,0	0,0	4,6	4,1	3,8	3,4
A Eredua	96,7	96,1	95,2	96,0	91,3	90,7	91,0	91,0
X Eredua	2,3	2,6	2,8	0,0	0,0	0,0	0,0	0,0

Iturria: Guk egindakoa. Iturrien taula, 5. lerroa.

IV. Unibertsitate aurreko ikasketetan matrikulatuen bilakaera, hizkuntza eredu en eta ikasketa mailaren arabera. Gipuzkoa, 1996/1997 - 2003/2004 (ikasturteka)

	96-97	97-98	98-99	99-00	00-01	01-02	02-03	03-04
	Kop.	Kop.	Kop.	Kop.	Kop.	Kop.	Kop.	Kop.
GUZTIRA	115.694	111.008	106.659	102.400	101.248	99.958	99.767	101.338
D Eredua	55.450	56.107	56.284	57.865	59.491	60.792	62.325	65.139
B Eredua	28.506	27.843	27.246	26.379	25.894	24.407	23.521	22.795
A Eredua	30.985	26.549	22.713	18.156	15.863	14.759	13.921	13.404
X Eredua	753	509	416	0	0	0	0	0
Haur Hezkuntza	18.831	18.818	18.818	19.508	20.155	20.815	21.865	23.871
D Eredua	12.126	12.702	13.290	13.976	14.722	15.604	16.691	18.384
B Eredua	5.954	5.449	4.911	4.918	4.841	4.625	4.596	4.931
A Eredua	751	667	617	614	592	586	578	556
X Eredua	0	0	0	0	0	0	0	0
Lehen Hezkuntza	35.173	34.125	33.155	32.808	32.464	32.416	32.849	33.394
D Eredua	19.140	19.373	19.494	19.969	20.533	21.025	21.823	22.731
B Eredua	13.675	12.836	12.144	11.504	10.738	10.288	9.979	9.709
A Eredua	2.358	1.916	1.517	1.335	1.193	1.103	1.047	954
X Eredua	0	0	0	0	0	0	0	0
Derrigorrezko Bigarren Hezkuntza (DBH)	14.572	21.574	27.622	26.448	25.311	24.474	23.662	23.326
D Eredua	7.449	11.391	14.955	14.584	14.340	14.234	14.149	14.452
B Eredua	5.276	7.621	9.564	9.339	8.925	8.470	7.990	7.462
A Eredua	1.847	2.562	3.103	2.525	2.046	1.770	1.523	1.412
X Eredua	0	0	0	0	0	0	0	0
Batxilergoa	32.703	23.686	15.008	13.803	12.466	11.776	11.233	10.780
D Eredua	15.432	11.428	7.294	7.529	7.284	6.831	6.537	6.371
B Eredua	2.916	1.549	417	388	564	451	507	472
A Eredua	14.355	10.709	7.288	5.886	4.618	4.494	4.189	3.937
X Eredua	0	0	9	0	0	0	0	0
Lanbide Heziketa	14.415	12.805	12.056	9.833	10.852	10.477	10.158	9.967
D Eredua	1.303	1.213	1.251	1.807	2.612	3.098	3.125	3.201
B Eredua	685	388	210	230	826	573	449	221
A Eredua	11.674	10.695	10.188	7.796	7.414	6.806	6.584	6.545
X Eredua	753	509	407	0	0	0	0	0

Iturria: Guk egindakoa. Iturrien taula, 5. lerroa.

IV. Unibertsitate aurreko ikasketetan matrikulatuen bilakaera, hizkuntza ereduaren eta ikasketa mailaren arabera. Gipuzkoa, 1996/1997 - 2003/2004 (ikasturteka)

	96-97	97-98	98-99	99-00	00-01	01-02	02-03	03-04
	%	%	%	%	%	%	%	%
GUZTIRA	100	100	100	100	100	100	100	100
D Eredua	47,9	50,5	52,8	56,5	58,8	60,8	62,5	64,3
B Eredua	24,6	25,1	25,5	25,8	25,6	24,4	23,6	22,5
A Eredua	26,8	23,9	21,3	17,7	15,7	14,8	14,0	13,2
X Eredua	0,7	0,5	0,4	0,0	0,0	0,0	0,0	0,0
Haur Hezkuntza	100	100	100	100	100	100	100	100
D Eredua	64,4	67,5	70,6	71,6	73,0	75,0	76,3	77,0
B Eredua	31,6	29,0	26,1	25,2	24,0	22,2	21,0	20,7
A Eredua	4,0	3,5	3,3	3,1	2,9	2,8	2,6	2,3
X Eredua	0,0	0,0	0,0	0,0	0,0	0,0	0,0	0,0
Lehen Hezkuntza	100	100	100	100	100	100	100	100
D Eredua	54,4	56,8	58,8	60,9	63,2	64,9	66,4	68,1
B Eredua	38,9	37,6	36,6	35,1	33,1	31,7	30,4	29,1
A Eredua	6,7	5,6	4,6	4,1	3,7	3,4	3,2	2,9
X Eredua	0,0	0,0	0,0	0,0	0,0	0,0	0,0	0,0
Derrigorrezko Bigarren Hezkuntza (DBH)	100	100	100	100	100	100	100	100
D Eredua	51,1	52,8	54,1	55,1	56,7	58,2	59,8	62,0
B Eredua	36,2	35,3	34,6	35,3	35,3	34,6	33,8	32,0
A Eredua	12,7	11,9	11,2	9,5	8,1	7,2	6,4	6,1
X Eredua	0,0	0,0	0,0	0,0	0,0	0,0	0,0	0,0
Batxilergoa	100	100	100	100	100	100	100	100
D Eredua	47,2	48,2	48,6	54,5	58,4	58,0	58,2	59,1
B Eredua	8,9	6,5	2,8	2,8	4,5	3,8	4,5	4,4
A Eredua	43,9	45,2	48,6	42,6	37,0	38,2	37,3	36,5
X Eredua	0,0	0,0	0,1	0,0	0,0	0,0	0,0	0,0
Lanbide Heziketa	100	100	100	100	100	100	100	100
D Eredua	9,0	9,5	10,4	18,4	24,1	29,6	30,8	32,1
B Eredua	4,8	3,0	1,7	2,3	7,6	5,5	4,4	2,2
A Eredua	81,0	83,5	84,5	79,3	68,3	65,0	64,8	65,7
X Eredua	5,2	4,0	3,4	0,0	0,0	0,0	0,0	0,0

Iturria: Guk egindakoa. Iturrien taula, 5. lerroa.

V. Unibertsitate aurreko ikasketetan matrikulatuen bilakaera, hizkuntza eredu en eta ikasketa mailaren arabera. Nafarroa Garaia, 1996/1997 - 2003/2004 (ikasturteka)

	96-97	97-98	98-99	99-00	00-01	01-02	02-03	03-04
	Kop.	Kop.	Kop.	Kop.	Kop.	Kop.	Kop.	Kop.
GUZTIRA	87.255	87.125	79.868	80.893	79.452	80.956	82.321	81.985
D Eredua	14.090	14.735	15.131	15.684	16.312	16.769	17.603	16.949
B Eredua	213	192	175	232	160	139	187	0
A Eredua	9.792	11.429	12.132	13.355	14.471	15.059	15.564	15.680
G Eredua	63.160	60.769	52.430	51.622	48.509	48.989	48.967	49.356
Haur Hezkuntza	13.994	13.885	13.958	14.161	14.662	15.379	16.016	16.179
D Eredua	3.377	3.554	3.717	3.916	4.143	4.340	4.692	4.016
B Eredua	51	39	35	35	29	29	34	0
A Eredua	3.064	3.595	3.889	4.117	4.464	4.579	4.594	4.111
G Eredua	7.502	6.697	6.317	6.093	6.026	6.431	6.696	8.052
Lehen Hezkuntza	30.123	29.646	29.188	29.159	29.229	29.768	30.883	31.394
D Eredua	6.000	6.152	6.285	6.519	6.757	6.970	7.258	7.780
B Eredua	141	130	109	107	87	76	68	0
A Eredua	4.574	5.263	5.864	6.574	7.197	7.909	8.434	8.875
G Eredua	19.408	18.101	16.930	15.959	15.188	14.813	15.123	14.739
Derrigorrezko Bigarren Hezkuntza (DBH)	18.662	23.742	22.998	22.072	21.549	21.487	21.432	21.237
D Eredua	2.862	3.727	3.820	3.841	3.933	3.959	4.129	3.686
B Eredua	2	23	31	90	44	34	32	0
A Eredua	1.450	2.036	1.888	1.972	2.266	2.236	2.113	2.389
G Eredua	14.348	17.956	17.259	16.169	15.306	15.258	15.158	15.162
Batxilergoa	14.538	11.599	9.434	8.483	8.354	8.113	7.640	6.825
D Eredua	1.652	1.091	1.214	1.313	1.393	1.405	1.392	1.335
B Eredua	19	0	0	0	0	0	53	0
A Eredua	420	344	424	521	481	329	417	299
G Eredua	12.447	10.164	7.796	6.649	6.480	6.379	5.778	5.191
Lanbide Heziketa	9.938	8.253	4.290	7.018	5.658	6.209	6.350	6.350
D Eredua	199	211	95	95	86	95	132	132
B Eredua	0	0	0	0	0	0	0	0
A Eredua	284	191	67	171	63	6	6	6
G Eredua	9.455	7.851	4.128	6.752	5.509	6.108	6.212	6.212

Iturria: Guk egindakoa. Iturrien taula, 6. lerroa.

Oharra: oharren taulan, 5. lerroa

V. Unibertsitate aurreko ikasketetan matrikulatuen bilakaera, hizkuntza eredu en eta ikasketa mailaren arabera. Nafarroa Garaia, 1996/1997 - 2003/2004 (ikasturteka)

	96-97	97-98	98-99	99-00	00-01	01-02	02-03	03-04
	%	%	%	%	%	%	%	%
GUZTIRA	100	100	100	100	100	100	100	100
D Eredua	16,1	16,9	18,9	19,4	20,5	20,7	21,4	20,7
B Eredua	0,2	0,2	0,2	0,3	0,2	0,2	0,2	0,0
A Eredua	11,2	13,1	15,2	16,5	18,2	18,6	18,9	19,1
G Eredua	72,4	69,7	65,6	63,8	61,1	60,5	59,5	60,2
Haur Hezkuntza	100	100	100	100	100	100	100	100
D Eredua	24,1	25,6	26,6	27,7	28,3	28,2	29,3	24,8
B Eredua	0,4	0,3	0,3	0,2	0,2	0,2	0,2	0,0
A Eredua	21,9	25,9	27,9	29,1	30,4	29,8	28,7	25,4
G Eredua	53,6	48,2	45,3	43,0	41,1	41,8	41,8	49,8
Lehen Hezkuntza	100	100	100	100	100	100	100	100
D Eredua	19,9	20,8	21,5	22,4	23,1	23,4	23,5	24,8
B Eredua	0,5	0,4	0,4	0,4	0,3	0,3	0,2	0,0
A Eredua	15,2	17,8	20,1	22,5	24,6	26,6	27,3	28,3
G Eredua	64,4	61,1	58,0	54,7	52,0	49,8	49,0	46,9
Derrigorrezko Bigarren Hezkuntza (DBH)	100	100	100	100	100	100	100	100
D Eredua	15,3	15,7	16,6	17,4	18,3	18,4	19,3	17,4
B Eredua	0,0	0,1	0,1	0,4	0,2	0,2	0,1	0,0
A Eredua	7,8	8,6	8,2	8,9	10,5	10,4	9,9	11,2
G Eredua	76,9	75,6	75,0	73,3	71,0	71,0	70,7	71,4
Batxilergoa	100	100	100	100	100	100	100	100
D Eredua	11,4	9,4	12,9	15,5	16,7	17,3	18,2	19,6
B Eredua	0,1	0,0	0,0	0,0	0,0	0,0	0,7	0,0
A Eredua	2,9	3,0	4,5	6,1	5,8	4,1	5,5	4,4
G Eredua	85,6	87,6	82,6	78,4	77,6	78,6	75,6	76,1
Lanbide Heziketa	100	100	100	100	100	100	100	100
D Eredua	2,0	2,6	2,2	1,4	1,5	1,5	2,1	2,1
B Eredua	0,0	0,0	0,0	0,0	0,0	0,0	0,0	0,0
A Eredua	2,9	2,3	1,6	2,4	1,1	0,1	0,1	0,1
G Eredua	95,1	95,1	96,2	96,2	97,4	98,4	97,8	97,8

Iturria: Guk egindakoa. Iturrien taula, 6. lerroa.

Oharra: oharren taulan, 5. lerroa

VI. Unibertsitate aurreko ikasketetan matrikulatuen bilakaera, hizkuntza ereduaren eta ikasketa mailaren arabera. Hego Euskal Herria, 1996/1997 - 2003/2004 (ikasturteka)

	96-97	97-98	98-99	99-00	00-01	01-02	02-03	03-04
	Kop.	Kop.	Kop.	Kop.	Kop.	Kop.	Kop.	Kop.
GUZTIRA	442.481	427.320	405.880	391.730	386.663	382.631	381.885	383.507
D Eredua	133.316	137.609	139.804	144.326	148.958	152.751	157.346	162.430
B Eredua	63.713	64.204	66.193	66.715	67.925	66.987	67.318	67.915
A Eredua	178.883	161.778	144.571	127.118	119.321	111.941	106.356	101.926
X/G Ereduak	66.569	63.729	55.312	53.571	50.459	50.952	50.865	51.236
Haur Hezkuntza	68.975	69.172	69.296	70.877	73.319	76.375	79.996	84.202
D Eredua	31.836	33.903	35.398	37.084	39.098	41.410	44.026	46.361
B Eredua	15.691	15.428	15.602	16.496	17.287	17.622	18.366	19.578
A Eredua	13.511	12.745	11.584	10.806	10.506	10.513	10.519	9.823
X/G Ereduak	7.937	7.096	6.712	6.491	6.428	6.830	7.085	8.440
Lehen Hezkuntza	140.852	135.573	131.482	129.112	127.016	126.595	128.022	129.302
D Eredua	48.951	50.330	51.016	52.589	54.006	55.604	57.703	60.481
B Eredua	32.699	30.590	29.762	28.989	28.308	28.356	29.005	29.494
A Eredua	38.809	35.617	32.843	30.681	28.635	26.968	25.369	23.782
X/G Ereduak	20.393	19.036	17.861	16.853	16.067	15.667	15.945	15.545
Derrigorrezko Bigarren Hezkuntza (DBH)	65.800	94.008	112.446	107.732	102.970	99.121	95.579	93.897
D Eredua	18.578	28.179	36.105	35.857	35.711	35.376	35.624	36.033
B Eredua	10.962	15.852	20.062	20.371	20.005	19.214	18.194	17.472
A Eredua	21.602	31.588	38.489	34.778	31.383	28.682	26.030	24.672
X/G Ereduak	14.658	18.389	17.790	16.726	15.871	15.849	15.731	15.720
Batxilergoa	114.297	83.705	55.536	51.237	47.167	44.812	42.109	39.795
D Eredua	32.236	23.557	15.620	16.404	16.808	16.342	15.825	15.268
B Eredua	3.676	1.927	557	629	814	621	726	606
A Eredua	65.637	47.884	31.462	27.455	22.961	21.351	19.666	18.602
X/G Ereduak	12.748	10.337	7.897	6.749	6.584	6.498	5.892	5.319
Lanbide Heziketa	52.557	44.862	37.120	32.772	36.191	35.728	36.179	36.311
D Eredua	1.715	1.640	1.665	2.392	3.335	4.019	4.168	4.287
B Eredua	685	407	210	230	1.511	1.174	1.027	765
A Eredua	39.324	33.944	30.193	23.398	25.836	24.427	24.772	25.047
X/G Ereduak	10.833	8.871	5.052	6.752	5.509	6.108	6.212	6.212

Iturria: Guk egindakoa. Iturrien taula, 4. lerroa.

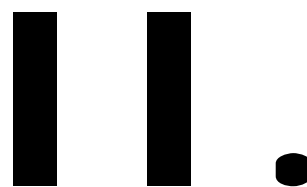
Oharra: oharren taulan, 5. lerroa

VI. Unibertsitate aurreko ikasketetan matrikulatuen bilakaera, hizkuntza ereduaren eta ikasketa mailaren arabera. Hego Euskal Herria, 1996/1997 - 2003/2004 (ikasturteka)

	96-97	97-98	98-99	99-00	00-01	01-02	02-03	03-04
	%	%	%	%	%	%	%	%
GUZTIRA	100	100	100	100	100	100	100	100
D Eredua	30,1	32,2	34,4	36,8	38,5	39,9	41,2	42,4
B Eredua	14,4	15,0	16,3	17,0	17,6	17,5	17,6	17,7
A Eredua	40,4	37,9	35,6	32,5	30,9	29,3	27,9	26,6
X/G Ereduek	15,0	14,9	13,6	13,7	13,0	13,3	13,3	13,4
Haur Hezkuntza	100	100	100	100	100	100	100	100
D Eredua	46,2	49,0	51,1	52,3	53,3	54,2	55,0	55,1
B Eredua	22,7	22,3	22,5	23,3	23,6	23,1	23,0	23,3
A Eredua	19,6	18,4	16,7	15,2	14,3	13,8	13,1	11,7
X/G Ereduek	11,5	10,3	9,7	9,2	8,8	8,9	8,9	10,0
Lehen Hezkuntza	100	100	100	100	100	100	100	100
D Eredua	34,8	37,1	38,8	40,7	42,5	43,9	45,1	46,8
B Eredua	23,2	22,6	22,6	22,5	22,3	22,4	22,7	22,8
A Eredua	27,6	26,3	25,0	23,8	22,5	21,3	19,8	18,4
X/G Ereduek	14,5	14,0	13,6	13,1	12,6	12,4	12,5	12,0
Derrigorrezko Bigarren Hezkuntza (DBH)	100	100	100	100	100	100	100	100
D Eredua	28,2	30,0	32,1	33,3	34,7	35,7	37,3	38,4
B Eredua	16,7	16,9	17,8	18,9	19,4	19,4	19,0	18,6
A Eredua	32,8	33,6	34,2	32,3	30,5	28,9	27,2	26,3
X/G Ereduek	22,3	19,6	15,8	15,5	15,4	16,0	16,5	16,7
Batxilergoa	100	100	100	100	100	100	100	100
D Eredua	28,2	28,1	28,1	32,0	35,6	36,5	37,6	38,4
B Eredua	3,2	2,3	1,0	1,2	1,7	1,4	1,7	1,5
A Eredua	57,4	57,2	56,7	53,6	48,7	47,6	46,7	46,7
X/G Ereduek	11,2	12,3	14,2	13,2	14,0	14,5	14,0	13,4
Lanbide Heziketa	100	100	100	100	100	100	100	100
D Eredua	3,3	3,7	4,5	7,3	9,2	11,2	11,5	11,8
B Eredua	1,3	0,9	0,6	0,7	4,2	3,3	2,8	2,1
A Eredua	74,8	75,7	81,3	71,4	71,4	68,4	68,5	69,0
X/G Ereduek	20,6	19,8	13,6	20,6	15,2	17,1	17,2	17,1

Iturria: Guk egindakoa. Iturrien taula, 4. lerroa.

Oharra: oharren taulan, 5. lerroa



ITURRIAK ETA METODOLOGIA OHARRAK

ITURRIAK

Lerroa	Iturria
1	Arabako, Bizkaiko eta Gipuzkoako datuetarako, EUSTAT; Nafarroa Garairako, <i>Berria</i> -ko 2003ko urtekaria eta Nafarroako Gobernua; eta Lapurdiko, Nafarroa Behereko eta Zuberoako datuetarako, Frantziako Estatuko Inspection Academique.
2	Arabako, Bizkaiko eta Gipuzkoako datuetarako, EUSTAT; Nafarroa Garairako, IEN (Instituto de Estadística de Navarra), Nafarroako Gobernua eta <i>Berria</i> -ko 2003ko urtekaria; eta Lapurdiko, Nafarroa Behereko eta Zuberoako datuetarako, Frantziako Estatuko Inspection Academique, SEASKA eta Hizkuntza Kontseilua.
3	Euskararen ezagutza datuak EUSTATen web orritik jaso ditugu, eta 2001eko zentsuari dagozkie. Hezkuntza ereduaren datua EUSTATen irakaskuntza estatistiketatik hartu dugu.
4	Arabako, Bizkaiko eta Gipuzkoako datuetarako, EUSTAT; eta Nafarroa Garairako, <i>Berria</i> -ko 2003ko urtekaria eta Nafarroako Gobernua.
5	EUSTAT
6	<i>Berria</i> -ko 2003ko urtekaria eta Nafarroako Gobernua.

OHARRAK

Lerroa	Oharrak
1	Hezkuntza Berezikoak eta Helduen Hezkuntza Iraunkorreko datuak ez dira sartzen datu hauetan. Lapurdiko, Nafarroa Behereko eta Zuberoako datuak 2001/2002 ikasturtekoak dira. Nafarroa Garaiko Lanbide Heziketako datua 2002/2003 ikasturtekoa da. Tuterako, Irunberriko, Vianako eta Lodosako ikastolen datuak ez dituzte kontuan hartzen Nafarroako Gobernuaren estatistikek.
2	Hezkuntza Berezikoak eta Helduen Hezkuntza Iraunkorreko datuak ez dira sartzen datu hauetan. Lapurdiko, Nafarroa Behereko eta Zuberoako Lehen Mailako ikasleak 11 urte arteko ikasleak dira. Tuterako, Irunberriko, Vianako eta Lodosako ikastolen datuak ez dituzte kontuan hartzen Nafarroako Gobernuaren estatistikek.
3	Adin tarte horretako (2-16 urte) haurretatik euskaraz dakitenek kopurua ateratzeko kalkulu bat egin dugu. Datuak 5 urteko tartean ditugu (2-4, 5-9, 10-14 eta 15-19 tartean). Guk eskaintzen dugun datua lehen hiru tarteen batura eta azken tartearen 2/5 batzearen emaitza dira. Hezkuntza ereduaren datuan ez dira sartzen Hezkuntza Bereziko eta Helduen Hezkuntza Iraunkorreko datuak.
4	Nafarroa Garaiko Lanbide Heziketako datua 2002/2003 ikasturtekoa da. Tuterako, Irunberriko, Vianako eta Lodosako ikastolen datuak ez dituzte kontuan hartzen Nafarroako Gobernuaren estatistikek.
5	Nafarroa Garaiko 2003/2004 ikasturteko Lanbide Heziketako datua 2002/2003 ikasturtekoa da. Tuterako, Irunberriko, Vianako eta Lodosako ikastolen datuak ez dituzte kontuan hartzen Nafarroako Gobernuaren estatistikek.